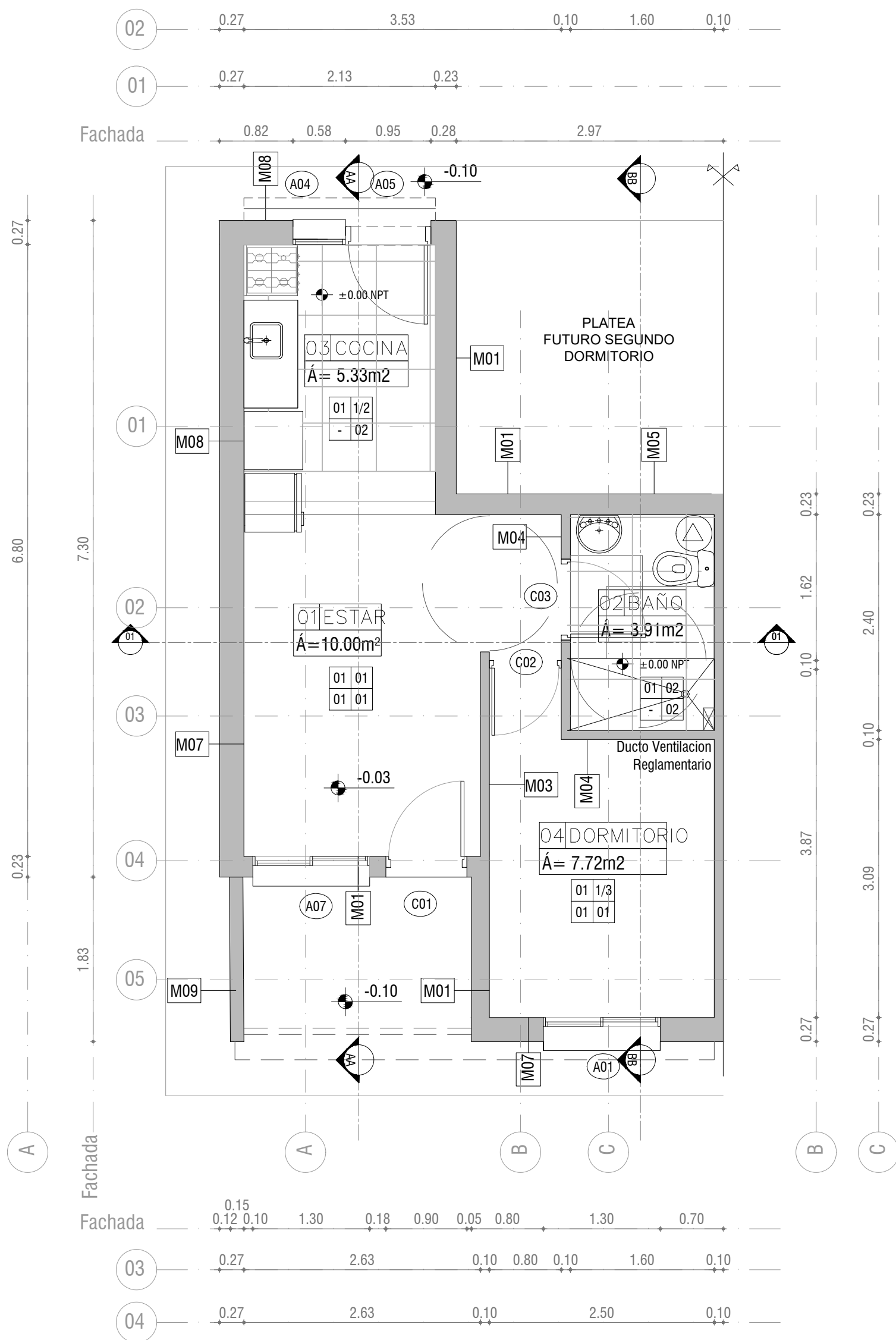
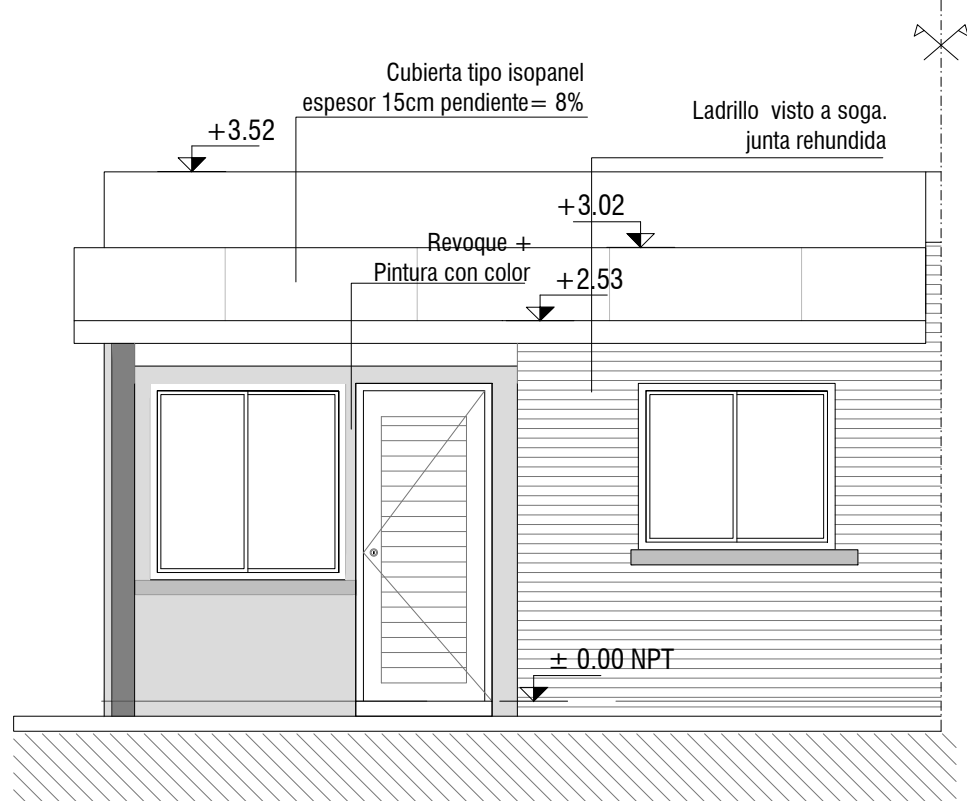


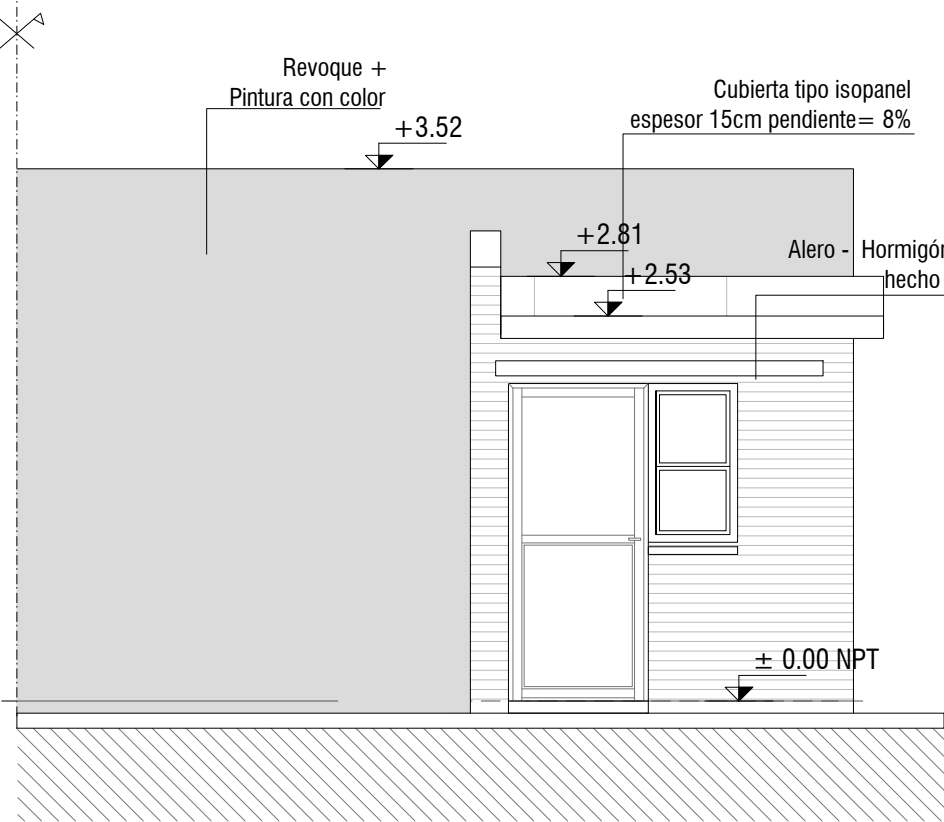
1D PT TIPOLOGÍA 1 DORMITORIO PUNTA DE TIRA



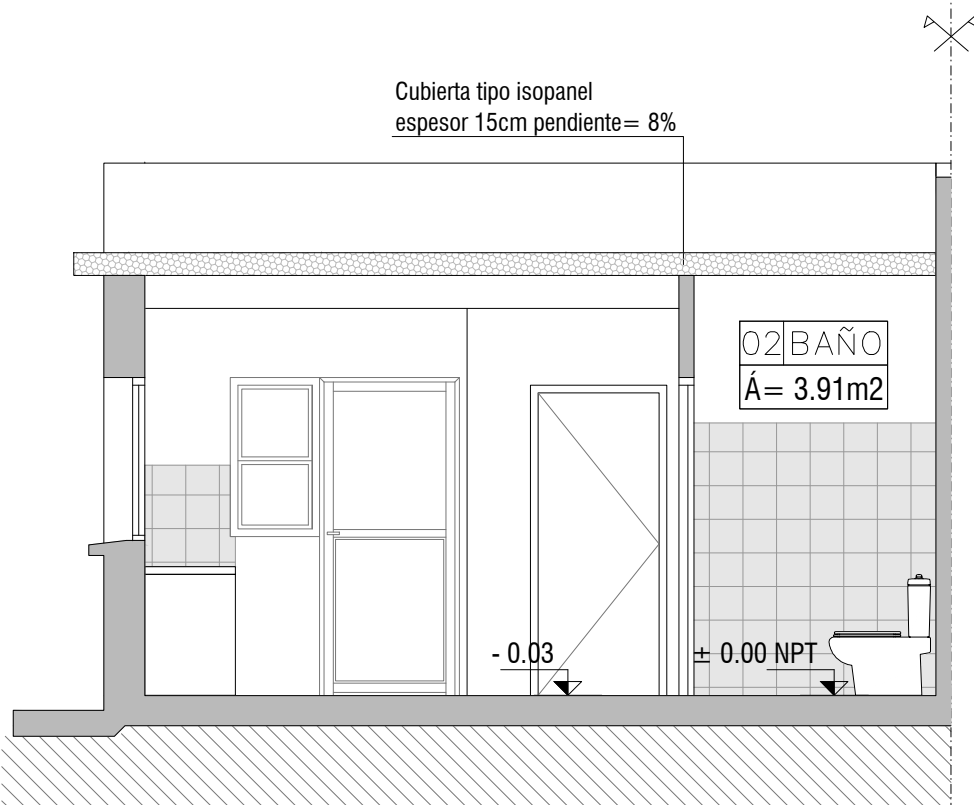
PLANTA BAJA - escala 1/50



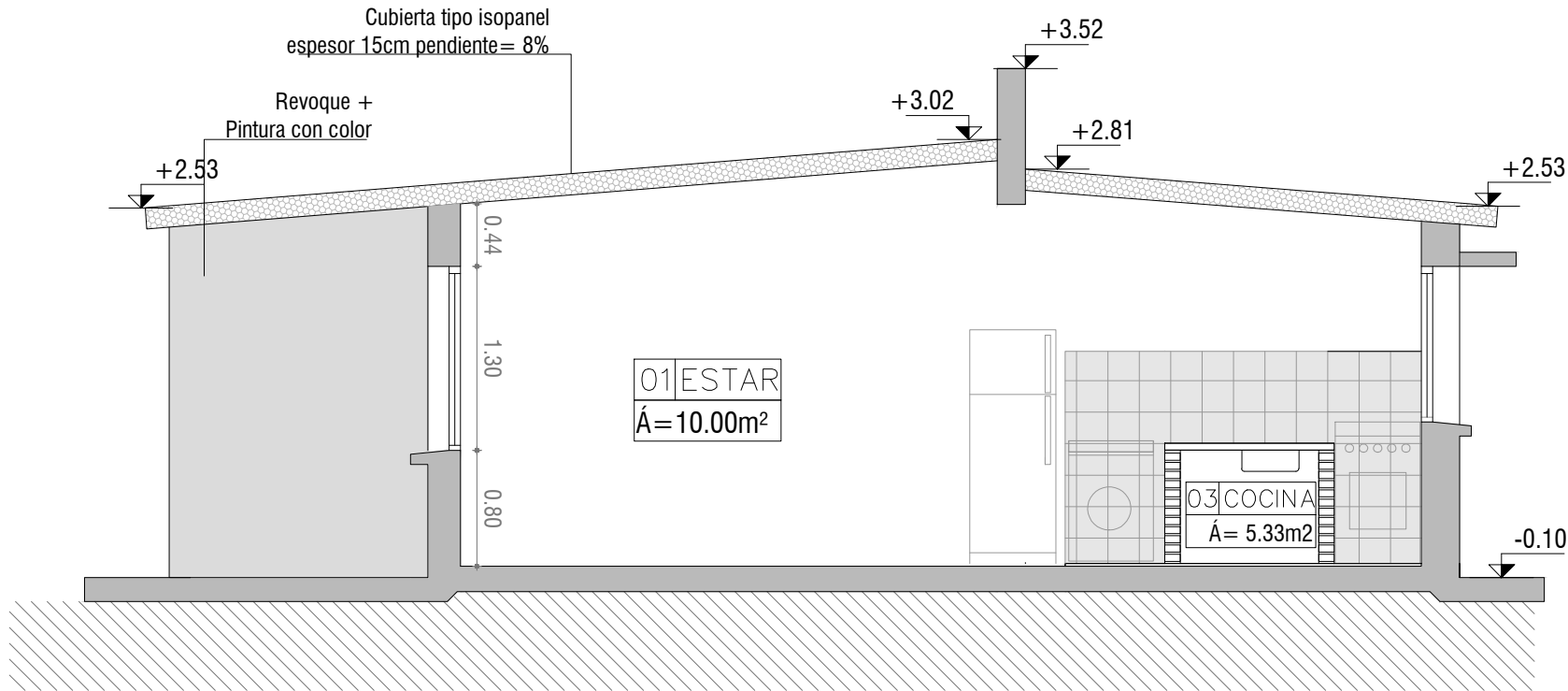
FACHADA PRINCIPAL - escala 1/50



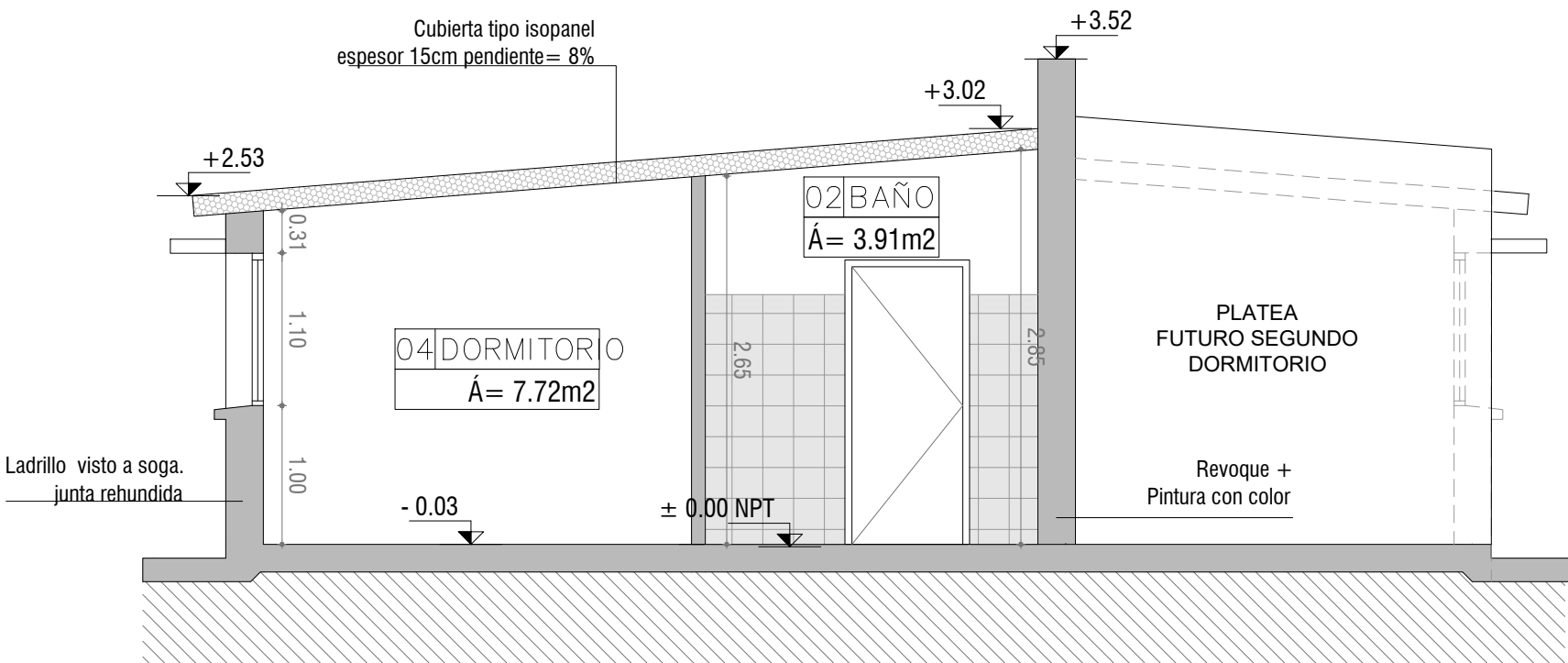
FACHADA POSTERIOR - escala 1/50



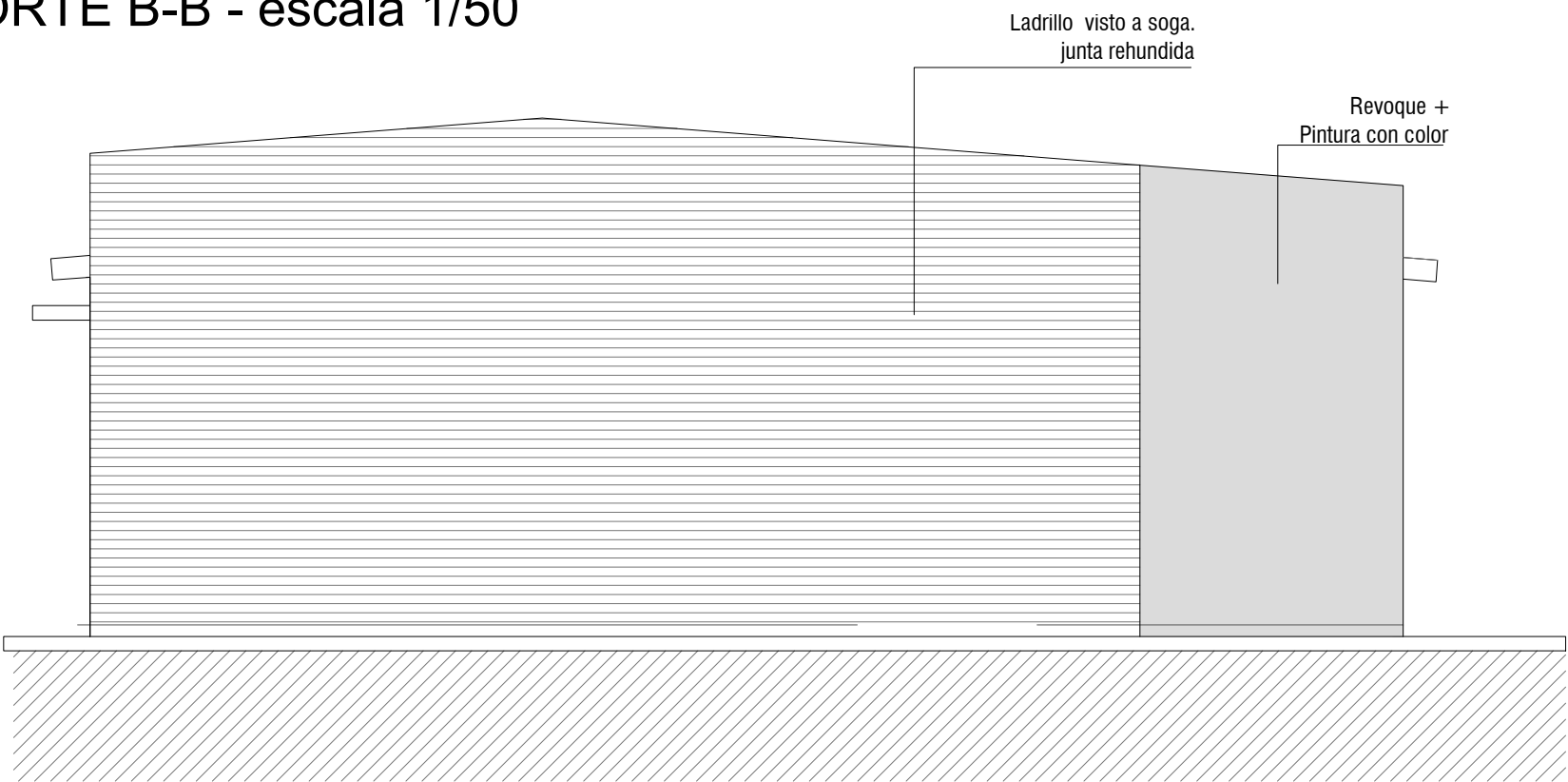
CORTE 1-1 - escala 1/50



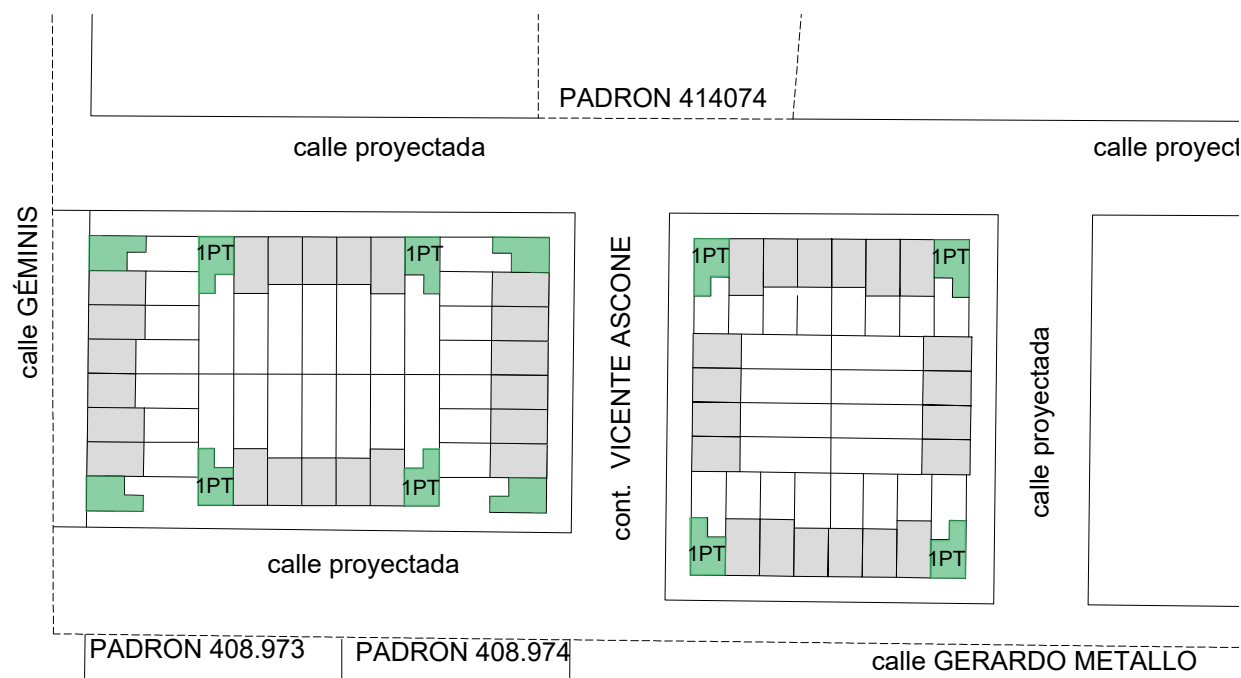
CORTE A-A - escala 1/50



CORTE B-B - escala 1/50



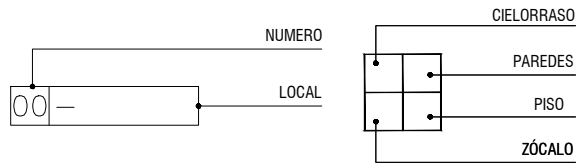
FACHADA LATERAL- escala 1/50



PLANO DE UBICACIÓN
escala 1/4000

TIPOLOGÍAS

	área	cant.
1D	35,7 m2	12
2D	50 m2	20
3D	65,5 m2	12
4D	80 m2	10
Total viviendas		54



REFERENCIA TERMINACIONES

CIELORRASO	
1	CUBIERTA ISOPANEL
2	ENTREPISO
PAREDES	
1	BLOQUE PINTADO 2 MANOS DE PINTURA VINÍLICA INTERIOR LAVABLE
2	BALDOSA CERÁMICA
3	TABIQUE DE YESO PINTADO (2 MANOS DE PINTURA VINÍLICA INTERIOR LAVABLE.PUEDE SER CON COLOR)
Placas (h=12.5mm) con aislación acústica. Montantes separación máx. 50cm	
PISO	
1	HORMIGÓN LLANEADO
2	BALDOSA CERÁMICA
ZÓCALOS	
1	MADERA

REFERENCIA PLANILLAS

CARPINTERIA ALUMINIO

- A01 (1.30X1.10)m, corredera, 50% móvil. Antepecho 1.00m
- A02 (0.40x1.10)m fija
- A03 (0.80x0.50)m, corredera, 50% móvil. Antepecho 1.50m
- A04 (0.80x1.05)m, 50% móvil. Antepecho 1.10m
- A05 (0.80x2.10)m, batiente, 100% móvil. En unidades 08, 15, 31, 50 será de 0.90x2.10 por accesibilidad.
- A06 (1.20X1.00)m. Corredera, 50% móvil. Antepecho 1.10m
- A07 (1.30X1.30)m. Corredera, 50% móvil. Antepecho 0.80m

CARPINTERIA MADERA

- C01 (0.90X2.10)m, batiente, 100% móvil- exterior
- C02 (0.80x2.10)m, batiente, 100% móvil
- C03 (0.90X2.10)m, batiente, 100% móvil

MESADAS

- M01 0.60X1.20m

NOTAS:

*Las medidas altimétricas están en metros, referidas al ± 0.00 de Nivel de Piso Terminado.
*Rejas: Se dejarán planchuelas en espera para futura colocación de rejas.
*En viviendas de un dormitorio se dejará platea para futura ampliación.
*Las viviendas serán construídas en su totalidad en el padrón N°168.553 .
Todas deben cumplir con la Normativa Departamental (Volumen XV Digesto Departamental) , esto incluye los artículos R.1894.8, R.1894.9 y 1894.1 que refieren a accesibilidad .

Intendencia de Montevideo
Departamento de Desarrollo Urbano
División Tierras y Hábitat
Servicio de Tierras y Vivienda



PROGRAMA: Relocalización Chacarita de los Padres	PADRÓN N°: 168.553
BARRIO:	CONCEPTO: Obra Nueva
UBICACIÓN: calle Géminis y Rosario	
PROPIETARIO: Intendencia de Montevideo	REGIMEN: P.Horizontal
PLANO: TIPOLOGIA 1 DORMITORIO -PUNTA DE TIRA-	FECHA: 07/2023
PROPIETARIO:	ESCALA: 1/50
TÉCNICO:	LÁMINA: A08